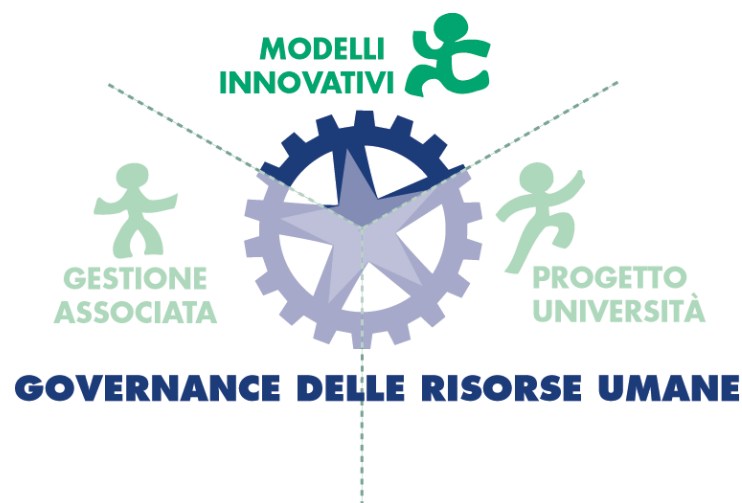
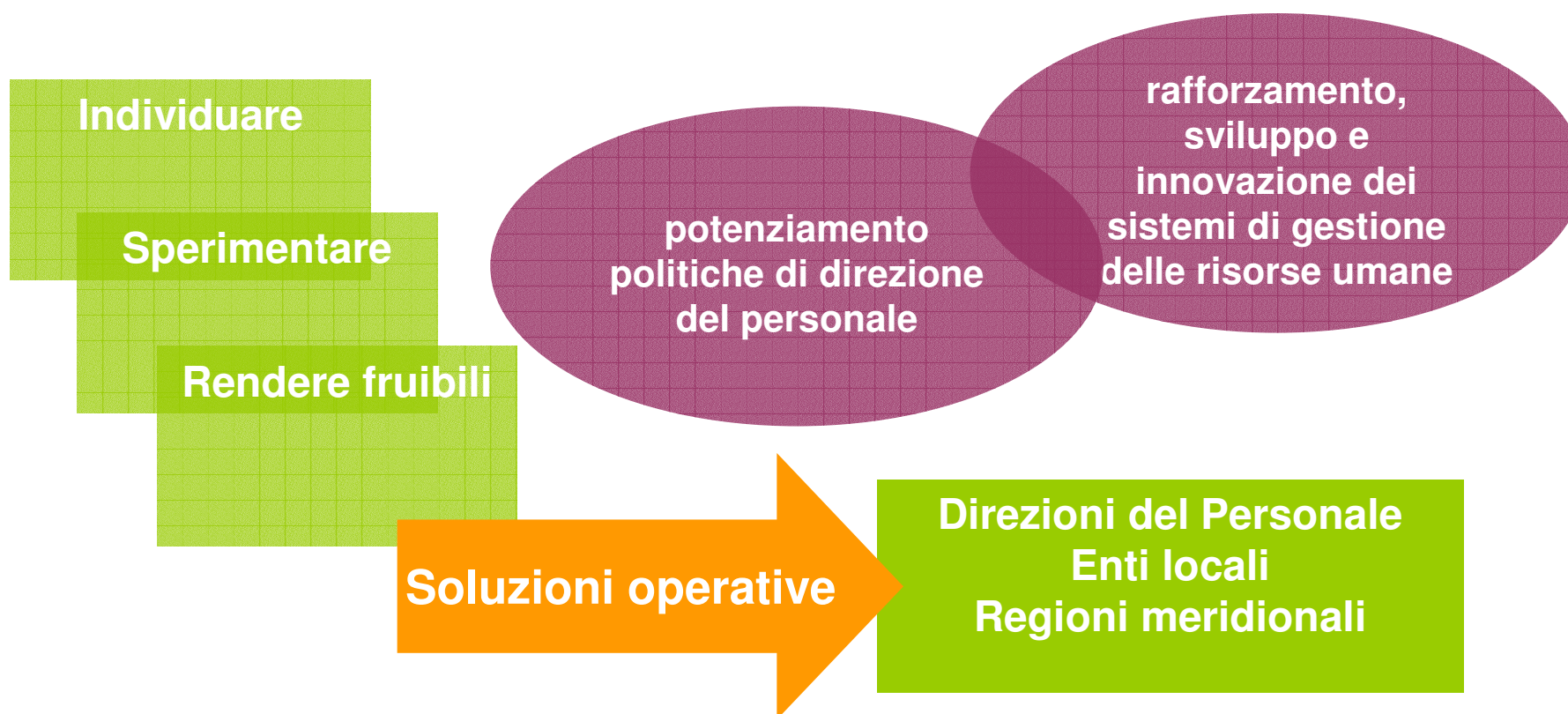


Governance delle Risorse Umane Modelli Innovativi



Governance delle Risorse Umane - Modelli Innovativi



Governance delle Risorse Umane - Modelli Innovativi

Modello di analisi delle performance

Analisi modelli ICT-HRM

Indagine modelli di Direzione sud Italia

Ricerca sulle esperienze di enti locali italiani ed europei

Strumenti per la software selection

Laboratori e sperimentazione

Repertorio 45 casi di studio

Repertorio casi studio ICT-HRM

Corsi e-learning

Governance delle Risorse Umane - Modelli Innovativi

| | | | | |
|---------------|--|------------------------------|--|-------------------------------|
| Forum Europeo | Testimonianze, Esperienze Buone Pratiche | | Analisi Comparata Regno Unito – Francia - Italia | |
| | Sistemi Informativi | Modelli di Direzione | Viaggio di studio | |
| | Repertorio casi studio ICT-HRM | Repertorio 45 casi di studio | Selezione e Accesso | Sviluppo Personale e Carriere |
| | | | Sistemi di Controllo e Valutazione | Disciplina Lavoro Pubblico |

Governance delle Risorse Umane Modelli Innovativi



Anna Paola Usai

apusai@formez.it

+39 070 67956237

<http://lavoropubblico.formez.it>